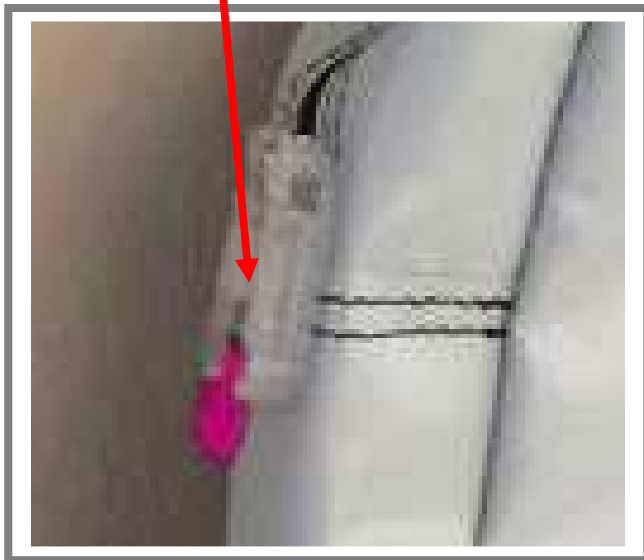


## Art: LONDON: BORSA DI SICUREZZA



### DESCRIZIONE:

- ° LONDON ” è una borsa di sicurezza molto capiente.
- ° E' perfetta per ogni Associazione o Banca.
- ° Manici realizzati con fasce molto larghe sia in colore nero o bianco.
- ° “LONDON” è disegnata con una finestra esterna trasparente per vari documenti.

### MISURE:

- ° Misure standard:
- Art: **London 10** Cm: 35x10x30h
- Art: **London 15** Cm: 35x15x30h
- Art: **London 20** Cm: 35x20x30h
- Può essere prodotta anche nelle misure del cliente.

### PERSONALIZZAZIONE:

- ° STAMPA SERIGRAFICA.
- ° Possibilità di stampa ad uno, due o tre colori.
- ° Possibilità di logo su richiesta.

### MATERIALE:

- ° Nylon 840

### ULTERIORI INFORMAZIONI:

- ° La borsa “LONDON” può essere sigillata con un sigillo di sicurezza numerato progressivamente (ZIPSTOP)
- Questo è un sigillo che blocca l'apertura della cerniera una volta inserito nella testina del cursore.
- ° Possibilità di CODICE A BARRE.
- ° L'unico modo di aprire la sacca è spezzare il sigillo.



**SIGILLI DI GARANZIA PER L'INDUSTRIA ED I TRASPORTI – SISTEMI ANTI EFFRAZIONE**